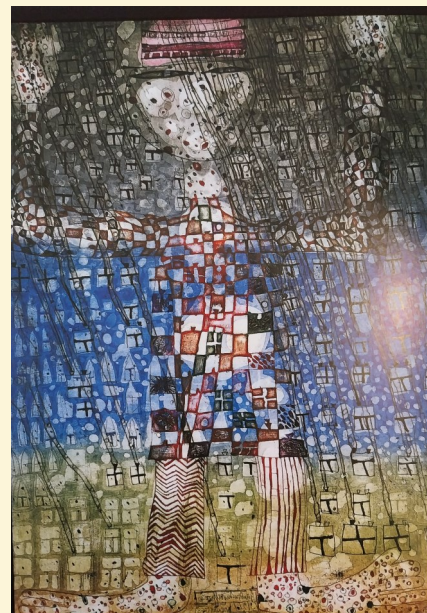


# Dal corpo istintivo al corpo intuitivo

## Sè, coscienza e trascendenza



## SEMINARIO ESPERIENZIALE

**BOLOGNA - 1 e 2 giugno 2024**

**Come superare il perenne bisogno di affermarci e di difenderci?  
Come accedere alla coscienza della nostra esistenza senza reagire agli stimoli  
che ci arrivano dall'esterno? Come imparare a fidarci di quello che sentiamo  
nel nostro cuore e nel nostro corpo? Come connetterci alle altre persone  
raccolgendo l'opportunità che sempre ci offrono di scoprire spazi  
inesplorati della nostra coscienza? Come esplorare ed espandere  
la nostra creatività e le nostre facoltà più profonde e sottili?**

**Il seminario propone un lavoro psico-corporeo finalizzato ad una maggiore  
consapevolezza e presenza personale e relazionale. Il lavoro alternerà momenti  
strettamente corporei individuali, a coppie e in gruppo con altri dedicati ad  
approfondimenti di tematiche personali e altri ancora di scambio e condivisione.**

**Rivolto a chiunque abbia desiderio di approfondire o iniziare una ricerca su di sé,  
basata sulla integrazione tra corpo, mente e spirito.**

**Non sono necessarie particolari precedenti esperienze né competenze, ma solamente  
il desiderio di conoscersi e la disponibilità a mettersi in gioco.**

**Conduce Paolo Ballarin, psicologo psicoterapeuta  
in collaborazione con Chiara Torrini, counselor somatorelazionale**

**Info e iscrizioni Chiara Torrini tel.342.1079164 email: chiara@chiaratorrini.it**

**[www.paoloballarin.com](http://www.paoloballarin.com)**

Il seminario si svolgerà presso Samà, centro di promozione, produzione e formazione culturale ed artistica nel centro di Bologna, e soprattutto luogo accogliente e pieno di luce  
<https://www.facebook.com/AssociazioneSama>



Via Zamboni 72 Bologna

Il luogo è facilmente raggiungibile dalla stazione centrale di Bologna in bus o anche a piedi e in auto (uscita 7 della tangenziale)

### Orari

Dalle 10 di sabato mattina alle 17,30 di domenica pomeriggio

E' necessario arrivare con adeguato anticipo per poter cominciare puntuali

Si raccomanda un abbigliamento comodo e si consiglia di portare con sé una coperta e/o un materassino e/o un cuscino per maggiore comodità nel lavoro a terra.

Costi: 250 €

E' previsto un numero massimo di 15 partecipanti

Le iscrizioni saranno accettate in ordine di arrivo e confermate al momento della ricezione di una caparra di euro 100

L'alloggio sarà gestito in autonomia dai partecipanti. Le possibilità a Bologna sono numerose, si consiglia di visionare <https://www.trivago.it/it/lm/hotel-bologna> e <https://www.airbnb.it/>

**Paolo Ballarin**

Nato a Milano nel 1969, si laurea in psicologia clinica e di comunità a Padova nel 1993. Formato nell'orientamento psicocorporeo dal 1990, partecipando a workshop e programmi di formazione tra gli altri con A.Lowen, J.Liss, G.Downing, R.Hoffman, M.Stupiggia e K. Minton, si specializza in psicoterapia individuale e di gruppo presso IACP, Istituto dell'Approccio Centrato sulla Persona, fondato in Italia da Carl Rogers. Già docente di Psicoterapia di Gruppo per IACP, collabora con IPSO, Istituto di Psicologia Somatorelazionale, come docente nei corsi di formazione in Counseling somato-relazionale. Svolge attività privata di psicoterapia individuale, di coppia e di gruppo e conduce gruppi di crescita personale.  
<https://paoloballarin.com/paolo-ballarin/>

**Chiara Torrini**

Si dedica dal 1996 alle "Arti per la Salute", frequentando, in Italia e all'estero, diversi percorsi di formazione in Discipline BioNaturali. Diplomata presso IPSO, Istituto di Psicologia Somatorelazionale di Milano, come Counselor e Conduttrice di Classi di Esercizi Bioenergetici, con Master in Counseling di Gruppo. Svolge attività privata di Counseling individuale. Organizza e conduce Laboratori di crescita personale in gruppo utilizzando sia la parola sia il lavoro corporeo.

Agli allievi IPSO verranno riconosciuti 10 crediti formativi di pratica bioenergetica

