



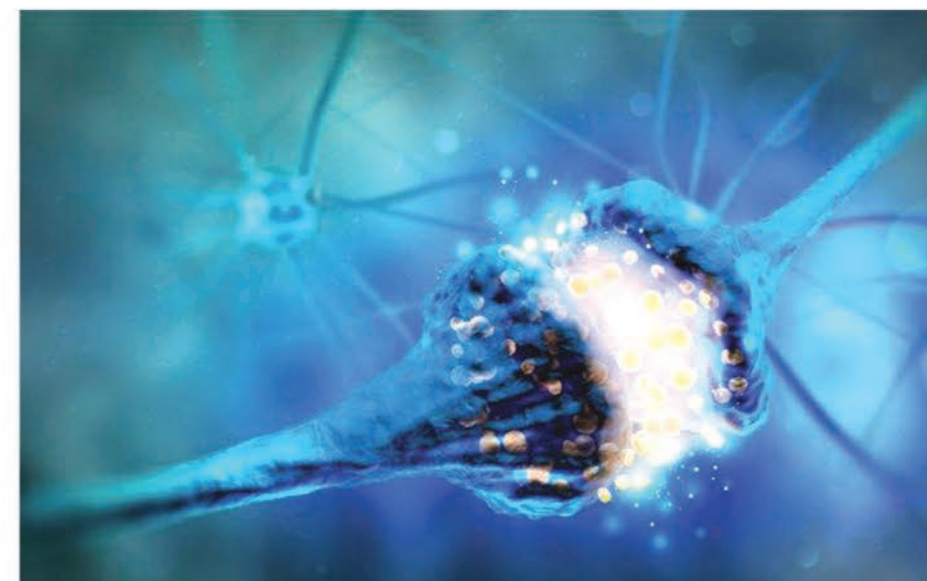
WEBINAR ESPERIENZIALI

Sabato 30 gennaio 2021 dalle 10 alle 13

Introduzione alla Teoria Polivagale

Condotto da *Marina Negri*

La mappa della Teoria Polivagale consente di sintonizzarsi sugli stati fisiologici che guidano le percezioni di sicurezza, pericolo e minaccia alla sopravvivenza. E offre altresì un sentiero verso la risoluzione dei sintomi a essi collegati.



Sabato 13 febbraio 2021 dalle 10 alle 13

Miglioriamo la vista: bioenergetica e metodo Bates

Condotto da *Daniele Guainazzi*

Lavoreremo sullo scioglimento del tratto oculare, con l'obiettivo non solo di migliorare la vista ma anche di sperimentare i cambiamenti che avverranno nella qualità dei nostri pensieri e nella nostra visione del mondo. È prevista una parte di lavoro esperienziale.



INFORMAZIONI E ISCRIZIONI

Il costo è di 25 € + IVA ad incontro. Seminari a numero chiuso, con massimo 20 partecipanti.

La partecipazione ai seminari avverrà tramite la piattaforma Zoom.

La segreteria IPSO risponde dalle 10 alle 18 al **346 697 3975**

 www.biosofia.it

 segreteria@biosofia.it